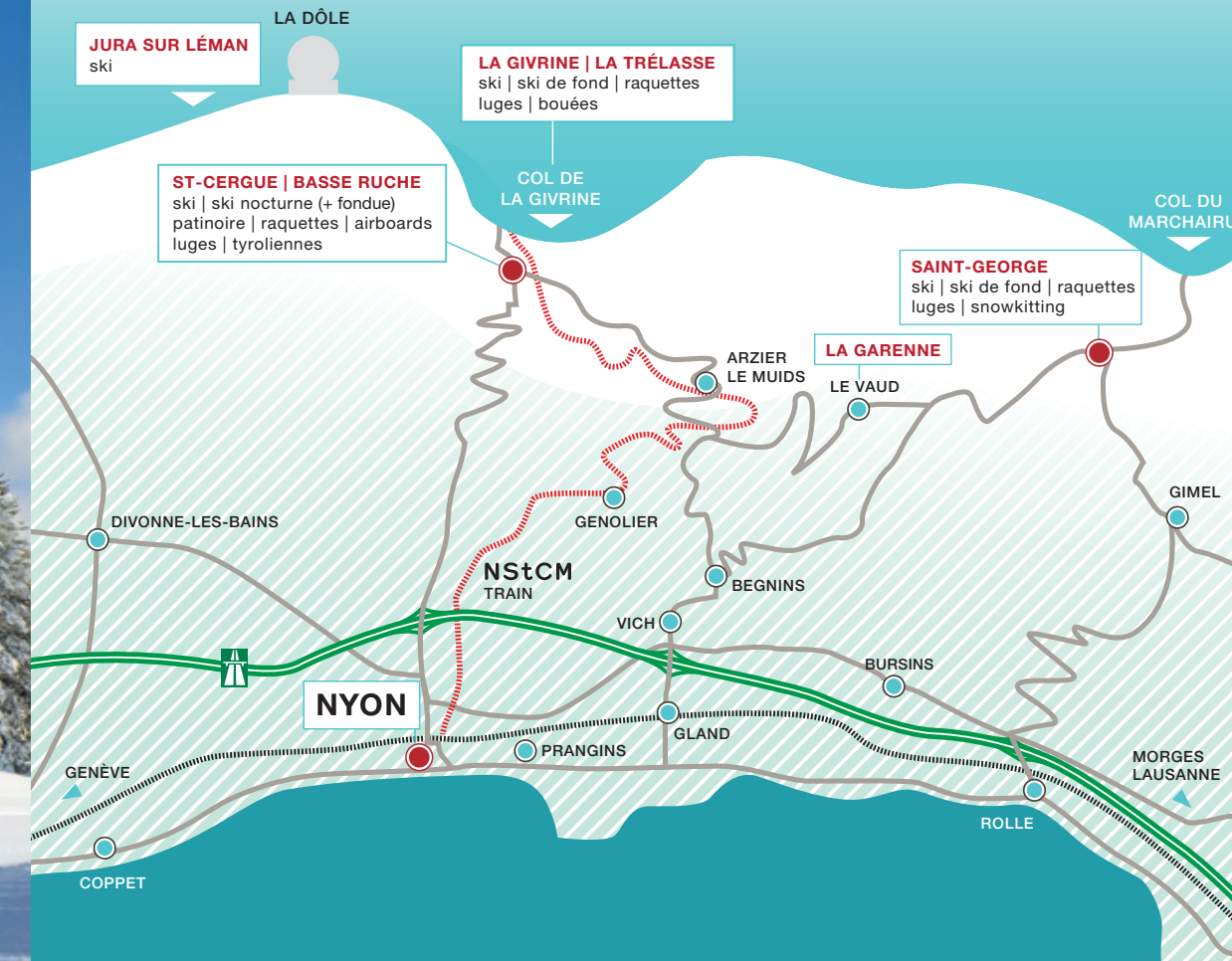


Guide touristique hiver 2024

Nyon Région Tourisme



Les stations de la région



© Glen Michel

EXPÉRIENCES HIVERNALES DANS LE JURA

St-Cergue Office du Tourisme

Place Sy-Vieuxville 3
CH-1264 St-Cergue
T +41 22 360 13 14
info@st-cergue-tourisme.ch
st-cergue-tourisme.ch
météo neige:
T +41 22 360 10 83

novembre - avril : ma-di
8.30 - 12.00 / 13.30 - 16.30
lundi fermé, sauf 12 et
19 février.

Nyon Office du Tourisme

Avenue Viollier 8
CH-1260 Nyon
T +41 22 365 66 00
info@nrt.ch
lacote-tourisme.ch
du lundi au vendredi :
9.00 - 12.30 / 13.00 - 17.00

Rolle Office du Tourisme

Grand-Rue 1 bis
CH-1180 Rolle
T +41 21 825 15 35
tourisme@rolle.ch
lacote-tourisme.ch
octobre à avril : lu-ve
9.00 - 12.00 / 13.30 - 17.30

Les stations de la région page de gauche



Jura sur Léman
p4

**École suisse de ski
et de snowboard**
p5



**Chemin de fer NStCM
Nyon - St-Cergue - La Cure**
p5

**St-Cergue village
Plan des pistes
Ski nocturne – Patinoire**
p6-7



**Espace nordique
St-Cergue – La Givrine – La Cure**
p8-9

**Parcours raquettes et
randonnées hivernales**
p10



**St-George
Ski alpin & ski de fond**
p11

**Journée hivernale idéale
dans la neige
Journée hivernale idéale en plaine**
p12-13



Activités
p16

**Autres activités
dans la région**
p17



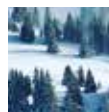
**Guides & accompagnateurs
de montagne**
p18

**Restaurants &
chalets d'alpage**
p19



Information for our visitors
p20

Agenda
p21



Jura sur Léman

Pourquoi aller skier plus loin ?

La Région de Nyon et la Station des Rousses vous invitent à découvrir leur nouveau domaine commun de ski alpin Jura sur Léman.

Cet espace de glisse Franco-Suisse qui a bénéficié d'investissements importants vous propose de nouvelles installations et de nouveaux services qui combleront les skieurs exigeants comme les débutants, les familles ou les simples contemplatifs à la recherche d'espaces naturels préservés ou de vues exceptionnelles.

Composé des massifs Dôle-Tuffes, Serra et Noirmont, Jura sur Léman se positionne comme le plus grand domaine de ski transfrontalier de l'Arc Jurassien.

Equipé de 5 télésièges et 23 autres remontées mécaniques, le domaine Jura sur Léman propose près de 50 km de pistes entre 1150 m et 1678 m d'altitude. D'accès facile par la route et le train, il offre une pratique du ski de descente idéale pour les familles et les snowboarders. Au sommet, La Dôle vous dévoile l'un des plus beaux panoramas sur le Léman et les Alpes suisses et françaises.



Photo © Benjamin Beck

Les bons plans

Gratuité en ski alpin pour les enfants jusqu'à 5 ans et les adultes à partir de 76 ans.

Pass découverte : 2h à 10.-€ (possibilité de payer en CHF).

Forfaits : adulte, 4 heures : 35.- € / Journée : 38.50 € pour les Pass Dôle-Tuffes. Pass' Tous massifs à partir de 2 jours.

Télésiège piéton Dappes/ Dôle - Sommet de la Dôle : 10.-€ aller-retour

Forfait saison : achetez plus tôt, payez moins cher dans les Offices du Tourisme de Nyon et St-Cergue.

Les services sur le domaine

- > Accès aux pistes de ski de fond et sentiers raquettes de la Givrine
- > Départ pistes raquettes
- > Espace luge
- > Parking gratuit
- > Restauration
- > Location de skis
- > Ecoles de ski

Informations et webcams : jurasurleman.ch



Ecole suisse de ski - La Dôle

Plus de 20 moniteurs passionnés vous accueillent sur le nouveau domaine de Jura sur Léman et sur les pistes de St-Cergue.

Nouveauté : notre nouvel espace débutant à la Dôle

Pour débuter dans les meilleures conditions : notre nouveau petit téléski de dernière génération et une nouvelle piste vous attendent au pied des télésièges.

Notre succès : les cours collectifs du samedi

Le cours qui monte pour les enfants. 5 après-midi pour se perfectionner ou découvrir le ski, dans le plus grand domaine skiable du jura.



Enfin les vacances de février !

Nous nous occupons de tout! Vos enfants sont pris en charge toute la journée avec des départs de cars depuis Meyrin et Chésérax.

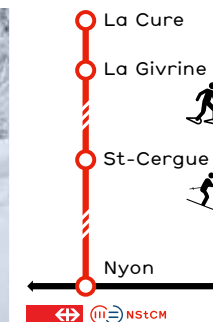
Les adultes ne sont pas oubliés, découvrez les sports de neige !

Osez le ski, le surf, le télémark, le ski

de fond, le ski de randonnée! Vous pouvez progresser vers de nouveaux plaisirs dans des paysages exceptionnels.



INFO: ess-ladole.ch | T +41 22 360 14 14 | info@ess-ladole.ch



DESTINATION LOISIRS !

Randonnée en raquettes, fondue ou ski de fond ?

Explorez la région avec le chemin de fer Nyon – St-Cergue – La Cure.

Découvrez nos offres sur : nstcm.ch



EN TRAIN

Train NSTCM jusqu'à La Cure, puis navette gratuite (pendant les vacances scolaires françaises, hors vacances se renseigner dans les offices de tourisme) jusqu'aux bas des pistes pour les détenteurs d'un forfait ski. Horaires disponibles sur jurasurleman.ch. Possibilité d'un billet combiné Ski-Rail Pass avec le NSTCM.



EN VOITURE

Sortie d'autoroute N°11 Nyon, direction St-Cergue à La Cure, direction Gex jusqu'au pied des pistes.

St-Cergue Village | Ski



Le ski tout près de chez vous, de jour comme de nuit

Le village de St-Cergue dispose de trois remontées mécaniques au cœur du village. Les pistes de difficulté moyenne s'adressent aussi bien aux enfants et adultes débutants qu'aux skieurs plus avancés.

- Accès en train NStCM jusqu'à la gare de St-Cergue qui est à 5 minutes des pistes de ski.
- Accès en voiture au centre du village.
- Parking payant (parcomètre) au pied des pistes.

Ski nocturne

Si vous êtes amateur de frissons nocturnes, profitez des trois pistes éclairées du village de St-Cergue. Les pistes du Corps de Garde, du Bois de St-Cergue et la piste pour les débutants sont ouvertes lors des nocturnes.

Horaires et informations à consulter via le QR code ci-dessous.



Vente à la caisse des téléskis de St-Cergue
T +41 22 360 42 87 | teledole.ch



Patinoire, entrée gratuite Patins à disposition

Au pied des pistes du village de St-Cergue, la patinoire en plein air accueille tous les amateurs de glisse, petits et grands pendant les journées d'hiver. Les horaires se trouvent sur la page Facebook patinoire de St-Cergue.

Contact : patinoire@st-cergue.ch

Plan des pistes

PISTE DE SKI

JARDIN DES NEIGES

PATINOIRE

BUVETTE

PARKING

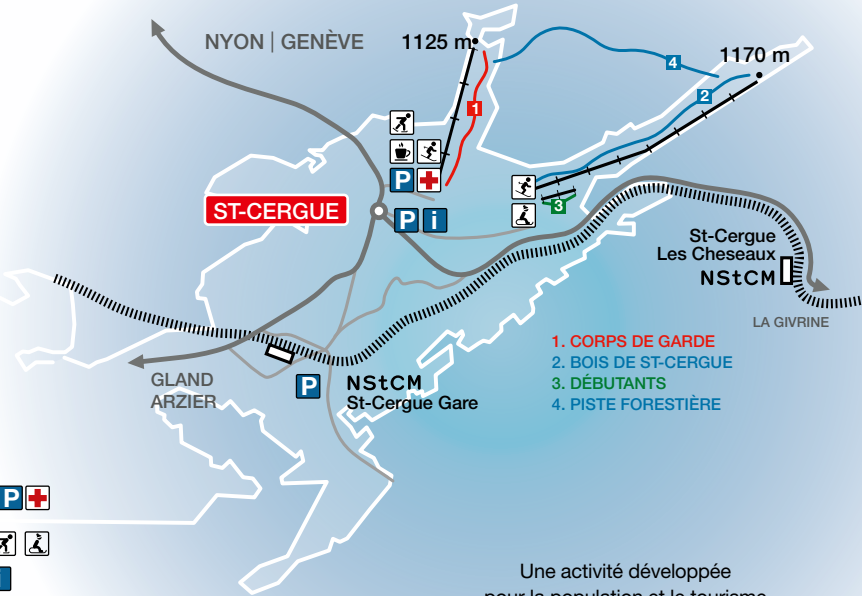
INFOS

POSTE DE SECOURS

ROUTE

VOIE FERRÉE

GARE



Une activité développée pour la population et le tourisme



Horaires et tarifs teledole.ch/saint-cergue



Réservation recommandée dans le restaurant de votre choix.

St-Cergue, les plaisirs de la neige tout près de chez vous!

FORFAIT SKI NOCTURNE FONDUE 33.- CHF

SKI NOCTURNE & FONDUE | En vente à la caisse des Téléskis de St-Cergue | ski-fondue.ch | T. +41 22 360 42 87

Espace nordique | St-Cergue, la Givrine, la Cure



- Piste classique et skating
- Itinéraires SuisseMobile ski de fond
- Piste pour marcheur sur neige
- Piste pour raquettes
- Itinéraire SuisseMobile marche
- Itinéraires SuisseMobile raquettes
- Piste pour chiens de traîneaux
- Départ piste pour raquettes
- Départ piste pour marcheur
- Départ piste chiens de traîneaux
- Chien autorisé avec skieur nordique
- Distance kilométrique
- Piste éclairée
- Traversée du Jura Suisse
- Piste de luge
- Point de vue, site intéressant
- Restauration
- Buvette
- Hébergement
- Refuge
- Camping
- Ski alpin, remontées mécaniques
- Patinoire
- Snowkiting
- Musée
- Arrêt de bus
- Gare
- Parking
- Informations
- Webcam

Pistes de ski de fond

(Toutes les pistes tracées en Classique/Skating)

LES PILES

Difficulté: tous skieurs
Longueur: 7 km et
2 boucles 4 km et 3 km



LA GIVRINE - ST-CERGUE

Ski de fond + chien

BOUCLE DE LA TOURBIÈRE

Difficulté: tous skieurs
Longueur: 8 km



LA GIVRINE - LA CURE

Difficulté: tous skieurs
Longueur: 5,5 km

BOUCLE DE LA CUVETTE

Difficulté: tous skieurs
Longueur: 1 km

BOUCLE DU SOLLIER

Difficulté: tous skieurs
Longueur: 6 km

LA GIVRINE - LES PRALETS

3 chalets/ buvette sur le parcours
Difficulté: moyenne
Longueur: 8 km



PISTE POUR CHIENS DE TRAÎNEAUX

Réservé aux attelages de chiens de traîneaux
Départ: parking de l'Archette
Difficulté: tous skieurs
Longueur: boucle de 5 km



Carte journalière de ski de fond

Adulte CHF 10.- | Enfant < 16 ans gratuit
En vente à la Givrine et à l'Office du
Tourisme de St-Cergue

Location de matériel

Monvtt.ch | St-Cergue | T. +41 22 559 30 09
Milena Sports | St-Cergue | T. +41 22 360 17 59

ATTENTION

Les pistes de ski de fond sont uniquement réservées aux fondeurs disposant d'une vignette/ carte valable. Les raquettes à neige et marcheurs sont strictement interdits sur les pistes. Merci d'utiliser les sentiers dédiés.

Les pistes de ski de fond sont habituellement tracées les lundis, mercredis, samedis et dimanches. Itinéraires disponibles à nos Offices du Tourisme ainsi que sur les sites internet de st-cergue-tourisme.ch et lacote-tourisme.ch

Infos-neige: T. +41 22 360 10 83

Parcours raquettes & randonnées hivernales

ST-CERGUE – GIVRINE

St-Cergue - Les Cheseaux - La Givrine. 2/3 du parcours sur piste damée. Vue sur la Dôle et la chaîne du Jura. Itinéraire alterné entre pâturage et forêt. Possibilité de train aux Pralies.

Durée: 2h – 2h30
Longueur: 6km
Difficulté: moyen
Dénivellation: ↗ 242m ↘ 76m (point culminant à 1216m)

LA BOUCLE DE L'ARCHETTE

Depuis St-Cergue, suivre le «Chemin de Béatrix». Arrivé au Vieux-Château, vue panoramique sur le Léman. Puis, à travers forêt et pâturage en direction de l'Archette. Descendez la colline, serrez à droite et prenez le chemin du camping «Les Cheseaux». Enfin, la «Vieille route» pour revenir au village. Possibilité de prolonger la boucle (2km) non balisée.

Durée: 2h30
Longueur: 6km / 7.5km
Difficulté: moyen
Dénivellation: ↗ 220m ↘ 220m (point culminant à 1214m)



GIVRINE – LA CURE

La Givrine, le Pré du Four, les Coppettes, la Cure. Le premier km depuis la Givrine est damé. Très beau point de vue sur le Haut Jura français et le massif de la Dôle. Train au départ et à l'arrivée.

Durée: 2h30 - 3h
Longueur: 7km
Difficulté: moyen – difficile
Dénivellation: ↗ 242m ↘ 201m (point culminant à 1398m)



GIVRINE COUVALOUP DE CRANS

Parcours damé. Petite marche sans raquettes. Jolie vue sur la Dôle et les pistes de ski. Restaurants.

Durée: 1h (aller simple)
Longueur: 2,8km (aller simple)
Difficulté: facile
Dénivellation: ↗ 104m ↘ 103m (point culminant à 1286m)

GIVRINE – ROCHEFORT – ST-CERGUE

La Givrine, Haut Mont, Cabane Rochefort, Fruitières de Nyon, La Prangine, St-Cergue. Le premier km depuis La Givrine est damé. Magnifique point de vue sur le bassin lémanique et les Alpes.

Durée: 3h30 – 4h
Longueur: 9km
Difficulté: difficile, parcours exigeant.
Dénivellation: ↗ 238m ↘ 399m (point culminant à 1399m)

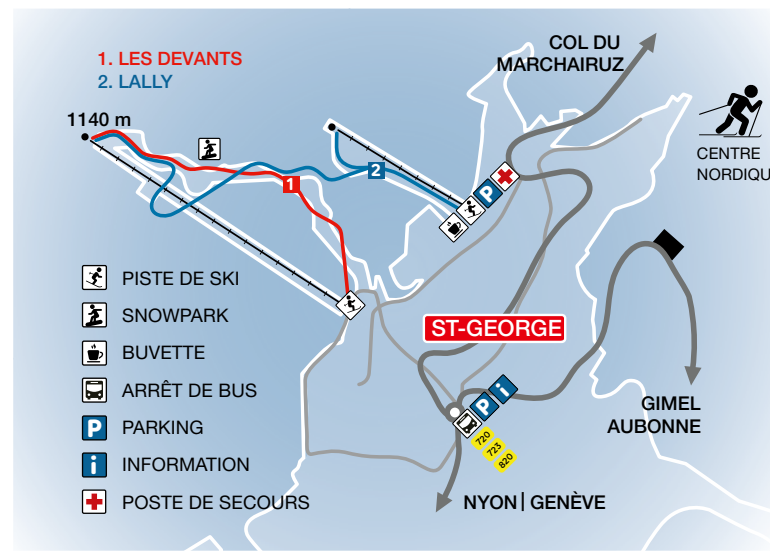
GIVRINE – VERMEILLEY

La Givrine, la Genolière, le Vermeilley. Parcours damé. Marche sans raquettes. Restaurants.

Durée: 1h30 (aller simple)
Longueur: 4,5km (aller simple)
Difficulté: facile – moyen
Dénivellation: ↗ 157m ↘ 147m (point culminant à 1345m)



St-George | Ski alpin & ski de fond



EN FAMILLE À ST-GEORGE

Accès par autoroute Genève-Lausanne sortie Gland/Rolle/Aubonne (20 min environ), village situé au pied du col du Marchairuz à 950m d'altitude.

Nous vous proposons un espace de détente familial avec vue sur les Alpes et le Léman... des infrastructures pour le ski alpin.

- 2 installations situées entre 1000m et 1180m d'altitude :
 - Lally - niveau bleu, idéal pour poussins et débutants
 - Les Devants - niveau rouge, pour skieurs plus confirmés
- 1 snowpark
- 1 buvette avec terrasse
- 2 parkings avec accès direct aux installations

ET UN CENTRE DE SKI NORDIQUE

De 950m à 1200m d'altitude.

- 20 kilomètres de pistes classiques et skating
- 1 piste de ski de fond éclairée (1.5km) avec projecteurs
- divers parcours pour raquettes et promeneurs (liaison Marchairuz)
- 1 buvette au Centre Nordique - La St-George
- 1 espace snowkiting - Les Marais
- 4 pistes de luge - La St-George
- 1 piste de luge - Aux Meilles

HORAIRES

Ski alpin : les mercredis 13h à 17h / Week-ends 9h à 17h
 Vacances scolaires de Noël et relâches VD 9h à 17h

Buvettes ouvertes : les mercredis après-midis et les week-ends, mais aussi durant les vacances de Noël et les relâches vaudoises ou sur demande.

Centre nordique : piste éclairée les mardis et jeudis de 18h à 22h ou sur demande. (Buvette ouverte)

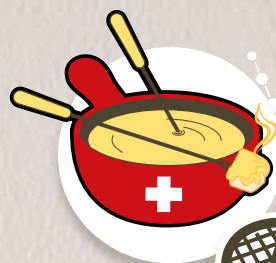
Jura Ski-Club de Saint-George :
 T +41 22 368 16 85(74)
 T +41 79 449 34 69

Société des Téléskis de Saint-George :
 T +41 21 828 21 30

stgeorge.ch



Itinéraire nordique à disposition sur place et à télécharger sous : lacote-tourisme.ch



FORFAIT
 RAQUETTES
 + FONDUE
 35.-



Achetez ici votre forfait

St-Cergue, les plaisirs de la neige tout près de chez vous !

Information & réservation : Office du Tourisme de St-Cergue ou en ligne via le QR Code

st-cergue-tourisme.ch | T. +41 22 360 13 14

Journée hivernale idéale dans la neige



© Ben Becker

DÉBUTEZ LA JOURNÉE avec un délicieux chocolat chaud et une bonne pâtisserie à la boulangerie «Le P'tit Gourmand» à St-Cergue.

Informations pratiques page 19

POURSUIVEZ la journée dans les espaces loisirs de Basse Ruche à St-Cergue ou de la Trélasse à La Givriner. Dévaliez les pentes en Airboard, envollez-vous sur une tyrolienne géante ou baladez-vous en raquettes à neige.

Informations pratiques page 16

À MIDI, une petite pause s'impose! Venez déguster un met typiquement suisse dans l'un des restaurants de la région.

Informations pratiques page 19

CONTINUEZ cette journée intense et sportive sur les pistes de ski de St-Cergue ou à La Dôle. Des forfaits de 2h, 4h ou journaliers vous sont proposés par Jura sur Léman.

Informations pratiques pages 4 & 6

EN FIN DE JOURNÉE, patinez au pied des pistes de St-Cergue sous un ciel étoilé! Profitez également des pistes éclairées pour une glisse nocturne. Notre forfait ski nocturne & fondue à CHF 33.- pourrait également vous intéresser, informations pratiques en page 7.

Toutes ces activités vous ouvriront probablement l'appétit! Rendez-vous dans l'un des restaurants du village de St-Cergue. Pensez à réserver!

Toutes les adresses des restaurants page 19



Journée hivernale idéale en plaine



DÉBUTEZ cette journée hivernale en ville de Nyon avec une délicieuse pâtisserie et une bonne boisson chaude. Nous vous suggérons 3 adresses.

- Confiserie Rougemont, Rue Saint-Jean 24, Nyon
- Ex Machina, Rue du Vieux-Marché 11, Nyon
- Tête de Course, Av. Viollier 2, Nyon

POURSUIVEZ la journée avec des activités ludiques! Au Parc animalier de la Garenne à Le Vaud, profitez de moments d'observation insolites avec les loups, les lynx et d'autres animaux. Visitez le Château de Prangins, lieu culturel incontournable dans la région, plus grand château du 18^e siècle visitable en Suisse. Pour un moment fun, rendez-vous à la patinoire de Nyon au bord du Léman!

Informations pratiques pages 16-17

À MIDI ET LE SOIR, vous trouverez de nombreux restaurants dans la région qui proposent des produits locaux et de saison. Nous vous suggérons de déguster la spécialité de la région, le Malakoff, beignet de fromage frit. Vous trouverez ci-après une petite liste de restaurants:

- Chez mon Oncle, Rue de Rive 40, Nyon
- Hostellerie du XVI^e siècle, Rue Delaflechère 2, Nyon
- Auberge de Luins, Rte du Village 21, Luins
- Restaurant Au Cœur de la Côte, Rte du Vignoble 12, Vinzel

L'APRÈS-MIDI, nous vous proposons de visiter les 3 musées de Nyon à la découverte d'époques lointaines et de personnages étonnants; Le Château de Nyon, le Musée romain de Nyon et le Musée du Léman. Un billet unique donne accès aux trois musées.

Informations pratiques page 18

EN SOIRÉE, prévoyez une partie de bowling à The Bowling & Bar à Signy. 18 pistes, 7 billards et des salles de jeux vous attendent pour un moment de folie!



8 musées à découvrir!

VALIDITÉ **1**
AN



MUSÉE NATIONAL SUISSE
CHÂTEAU DE PRANGINS



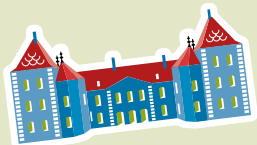
MUSÉE ROMAIN DE NYON



CHÂTEAU DE NYON



MUSÉE DU LÉMAN, NYON



CHÂTEAU DE COPPET



MUSÉE DU
VIEUX COPPET



MUSÉE ROMAND DE LA
MACHINE AGRICOLE, CHIBLINS



MAISON DU BASKET,
PATRICK BAUMANN, MIES

CHF 15.-

Avec Pass Musées : enfants gratuits jusqu'à 16 ans

En vente dans les Offices du Tourisme de Nyon, Rolle, St-Cergue et dans les musées du Pass
www.lacote-tourisme.ch | info@nrt.ch | Tél +41 22 365 66 00



L'hiver à portée de main

Téléchargez l'application mobile Nyon : Guide

- itinéraires de randonnées, raquettes et ski de fond
- idées d'activités dans la région



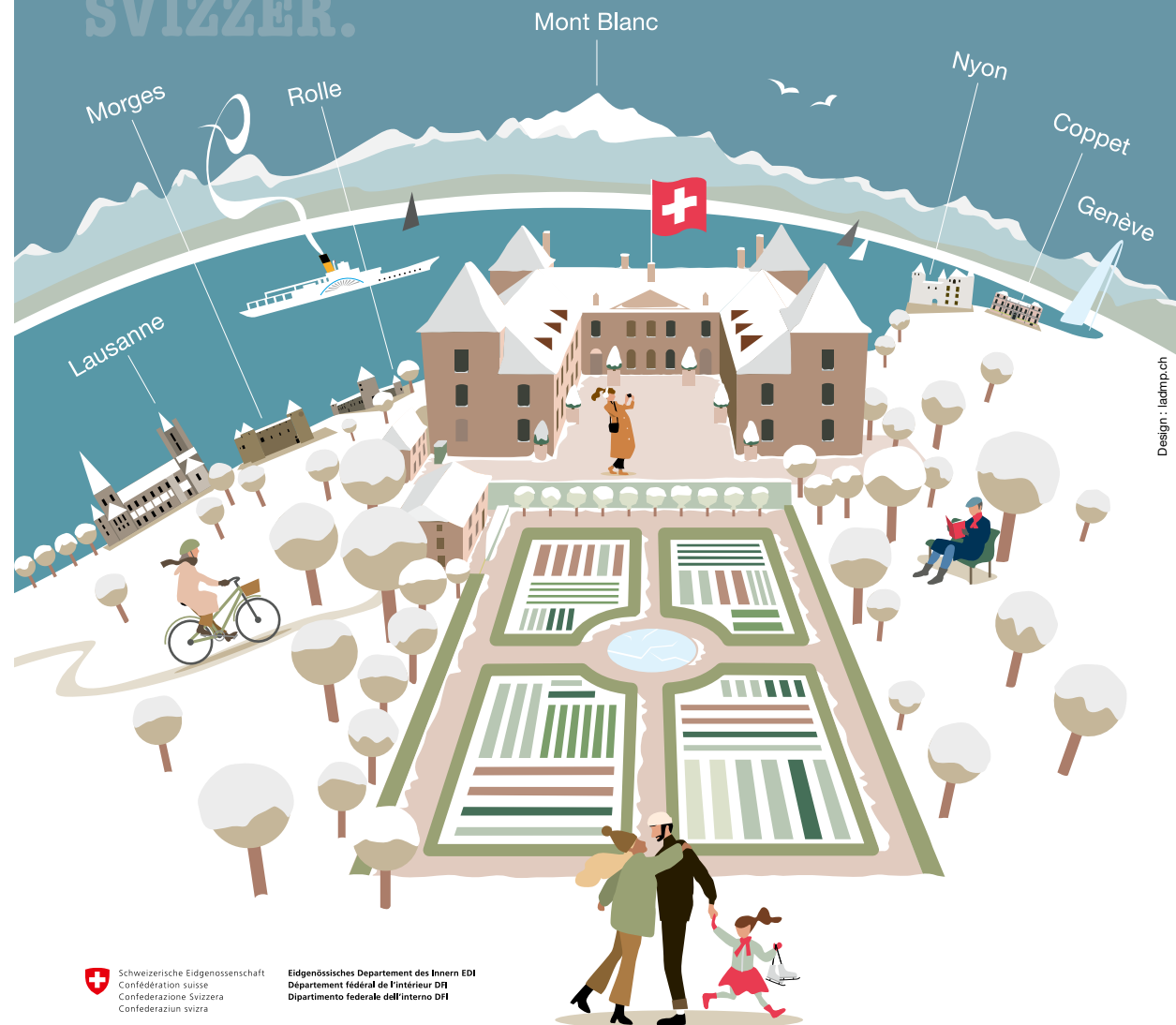
Google Play



Apple store

Château de Prangins. MUSÉE NATIONAL SUISSE. SCHWEIZERISCHES NATIONALMUSEUM. MUSEO NAZIONALE SVIZZERO. MUSEUM NAZIONAL SVIZZER.

BIEN PLUS QU'UN MUSÉE, UNE EXPÉRIENCE.





© Ben Becker

SKI & SNOWBOARD

ESPACE LOISIRS BASSE RUCHE basseruche.ch	ST-CERGUE T +41 22 360 16 88
JURA SUR LÉMAN jurasurleman.com	LA DÔLE T +33 38 460 02 55
LA TRÉLASSE ess-latrelasse.ch	LA GIVRINE T +41 22 360 16 46
TÉLÉSKIS ST-GEORGE stgeorge.ch	ST-GEORGE T +41 22 368 03 68
TÉLÉSKIS VILLAGE DE ST-CERGUE st-cergue-tourisme.ch	ST-CERGUE T +41 22 360 42 87

FORFAIT RAQUETTES & FONDUE AVEC GUIDE

ESPACE LOISIRS BASSE RUCHE basseruche.ch	ST-CERGUE T +41 22 360 16 88
REFUGE DE LA TRÉLASSE la-trelasse.ch	LA GIVRINE T +41 22 360 12 89

FORFAIT RAQUETTES & FONDUE SANS GUIDE

OFFICE DU TOURISME DE ST-CERGUE st-cergue-tourisme.ch	ST-CERGUE T +41 22 360 13 14
---	--

FORFAIT SKI NOCTURNE & FONDUE

CAISSE DES TÉLÉSKIS VILLAGE DE ST-CERGUE ski-fondue.ch	ST-CERGUE T +41 22 360 42 87
--	--

AIRBOARD | TÉLÉ-LUGE | FUN BOUÉES

ESPACE LOISIRS BASSE RUCHE basseruche.ch	ST-CERGUE T +41 22 360 16 88
LA TRÉLASSE ess-latrelasse.ch	LA GIVRINE T +41 22 360 16 46

ACTIVITÉS CHIENS DE TRAINÉAUX

SENTIERS NORDIQUES sentiers-nordiques.fr Réservation sur demande en ligne	ST-CERGUE info@sentiers-nordiques.fr
--	--

COURS DE SKI

ESPACE LOISIRS BASSE RUCHE basseruche.ch	ST-CERGUE t +41 79 905 39 57
ESS LA DÔLE ess-ladole.ch	LA DOLE t +41 22 360 14 14
ESS LA TRÉLASSE ess-latrelasse.ch	LA GIVRINE t +41 22 360 16 46
PROGRESSION SNOWSPORT progression-snowsport.ch	ST-CERGUE-LA DÔLE t +41 22 360 02 60

LOCATION DE MATÉRIEL

MILENA SPORT Skis, skis de fond, raquettes, snowboards, luges 7 jours sur 7 - 8h30 - 18h30 milena.sport@bluewin.ch	ST-CERGUE T +41 22 360 17 59
MONVTT.CH Raquettes, luges monvtt.ch	ST-CERGUE T +41 22 559 30 09
RAOUL SPORT Skis, raquettes, chaussures, skis de rando, skis de fond Ma.-Ve. 10h - 18h30 Sa. 9h - 17h raoulsport.ch	NYON Fermé le lundi T +41 22 361 38 35

SB SPORT Skis, snowboards, raquettes, chaussures Lu.-Ve. 9h - 18h30 Sa. 9h - 17h sbsport.ch	GLAND T +41 22 354 88 50
---	------------------------------------

PATINOIRES

COPPET Rue de la Gare coppet.ch
GLAND Rue des Tuillières 1 gland.ch
NYON Place des Fêtes de Rive patinoire.ch
ST-CERGUE Au Vallon st-cergue-tourisme.ch

Autres activités dans la région

CENTRES BIEN-ÊTRE

CENTRE LA LIGNIÈRE Fitness, massage, personal training cds.la-ligniere.ch	GLAND T +41 22 999 64 65
HARMONY FITNESS harmony.ch	SIGNY T +41 22 363 88 55
MIEUX ENCORPS Cours collectifs et personal training mieuxencorps.ch	ST-CERGUE T +41 79 206 44 30
RL-THÉRAPIES rl-therapies.com	NYON T +41 76 496 96 25
SAUNA BAINS DES TROIS JETÉES bains3jetees.ch	NYON
VIVANCESOPHRO Sophrologie, hypnose vivancesophro.ch	NYON T +41 79 311 29 20
WELLNESS & INSTITUT Hôtel Everness Chavannes-de-Bogis everness.ch	CHAVANNES DE BOGIS T +41 22 960 81 81
YOGA IVA VIATTE Cours de yoga	ST-CERGUE viayoga.ch

ESPACE FAMILLES

BOWLINGLAND facebook.com/bowlinglandswiss	GLAND T +41 22 999 60 20
BOWLING & BAR thebowlinghotel.ch	SIGNY AVENEX T +41 22 990 97 00
ESPACE LOISIRS BASSE RUCHE basseruche.ch	ST-CERGUE T +41 22 360 16 88
PARC ANIMALIER DE LA GARENNE lagarenne.ch	LE VAUD T +41 22 366 11 14

MUSÉES

CHÂTEAU DE NYON chateaudenyon.ch	NYON T +41 22 316 42 73
MAISON DU BASKETBALL PATRICK BAUMANN fiba.basketball	MIES T +41 22 545 00 00
MUSÉE NATIONAL SUISSE CHÂTEAU DE PRANGINS chateaudprangins.ch	PRANGINS T +41 22 994 88 90
MUSÉE DU LEMAN museeduleman.ch	NYON T +41 22 316 42 50
MUSÉE ROMAIN DE NYON mrn.ch	NYON T +41 22 316 42 80

PISCINES COUVERTES

PISCINE DE BASSINS piscinedebassins.ch	BASSINS T +41 22 366 50 60
PISCINE DE CHESEREX cheserex.ch	CHÉSEREX T +41 22 369 08 40
LES PERRERETS alevins.ch	GLAND T +41 79 220 07 50
PISCINE DU COSSY nyon.ch	NYON T +41 22 316 47 20
PISCINE DU MARTINET rolle-natation.ch/piscine	ROLLE T +41 21 825 28 93

Hostellerie du XVI^e siècle - Nyon



UNE AMBIANCE CHALEUREUSE

L'Hostellerie du XVI^e siècle est un hôtel et un restaurant dans une bâtisse d'époque aménagée au goût du jour. En plein centre-ville, à quelques pas du Château de Nyon, des parkings, de la gare et des commerces.

Nous y servons avant tout une cuisine du marché, fraîche et variée selon les saisons. Un service accueillant et attentionné vous permettra de vous sentir en toutes occasions comme à la maison.

16eme.com



Guides & accompagnateurs

ACCOMPAGNATEURS EN MONTAGNE

DANIEL PERLER | AZIMUT DREAMS

Randonnées en raquettes. Pour individuel ou en groupe.
azimutdreams.ch T +41 79 365 63 06

ÉLODIE BRUDER | AZIMUT ALTITUDE

Sortie nature et randonnées
azimutaltitude.com T +41 77 474 20 66

EMMANUELLE GABIOUD | VIA NATURAE

Randonnées en raquettes de jour ou au clair de lune, traces d'animaux sauvages, fabrication de vin chaud sur le feu, landart.
vianaturae.ch T +41 78 847 86 65

GENEVIÈVE FOL | FOL RANDO

Sorties raquettes journée et nocturne, courses d'école, d'entreprise ou anniversaires, faune locale avec indices d'animaux dans la neige, contes sur les animaux, restauration en chalet d'alpage, construction d'igloo.
folrando.ch T +41 79 318 25 12

INES THOMS | ZENAVENTURES

Sorties à pied ou en raquettes, pour petits et grands, en individuel ou en groupe ainsi que pour des sorties de classes et d'entreprises.
zenaventures.ch T +41 76 387 72 21

KATRIN OPPLIGER* | KATRANDO

Randonnées pédestres-raquettes, ski de randonnée, etc.
katrando.ch T +41 78 899 35 42

MATHIEU HÄNNI | PÉRÉGRINATURES

Randonnées en raquettes / séjours
peregrinatures.ch T +41 79 481 97 47

MICHEL BRELAZ | ACCOMPAGNATURE

Randonnées en raquettes de jour ou au clair de lune.
michelbrelaz.ch T +41 79 633 36 96

SABRINA MALACORDA | WALK WILD

Sorties en raquettes, découvertes de sommets. Pour individuel, groupe ou entreprise
walkwild.ch T +41 76 338 37 25

SB SPORT

Randonnées pédestres-raquettes
sbsport.ch T +41 22 354 88 50

SILVANA CARRARD | HELYUM

Randonnées à pied ou en raquettes, sorties école, anniversaire et entreprise, découverte de la flore, faune, aspects culturels, organisation de treks et séjours, parcours trails. Sorties entreprises, team building, (construction igloo, cueillette et cuisine botanique, apprendre ou pratiquer l'espagnol en marchant...)
helyum.ch T +41 76 452 86 46

GUIDE DE MONTAGNE

ALAN DELIZÉE*

Randonnées raquettes, sorties raquettes et fondue, ski de fond, ski de randonnée nordique et excursion (peau de phoque), cours DVA et avalanche, cours de ski hors-piste et freeride, sorties aux flambeaux, geocoaching, orientation, olympiade d'hiver.
progression-dole.ch T +41 79 457 23 57

SKI DE RANDONNÉE

* Ces guides proposent le ski de randonnée. N'hésitez pas à les contacter pour plus d'informations, ils se feront un plaisir de vous faire découvrir ce sport en toute sécurité.



Accompagnateurs en montagne
AzimutDreams.ch | Accompagnature.ch

AzimutDreams.ch | Daniel Perler
+41 (0) 79 365 63 06 | dperler@bluewin.ch

Accompagnature.ch | Michel Brélaz
+41 (0) 79 633 36 96 | brelaz@sefanet.ch

Restaurants & chalets

BUVETTE LA GENOLIÈRE (1348 M)

ST-CERGUE

Traditionnel - Fromage
st-cergue-tourisme.ch T +41 79 418 82 46

CHALET D'ALPAGE LE VERMEILLEY

ST-CERGUE

Traditionnel - Fromage
levermeilley.com T +41 79 205 15 90

CHALET D'ALPAGE LES PRALETS (1271 M)

ST-CERGUE

Petite restauration - Appeler SVP entre 18h et 20h30
lespralets.ch T +41 79 506 21 69

CHEZ MAMAC

ST-CERGUE

Traditionnel - Fromage
chezmamac.ch T +41 22 360 20 18

HÔTEL-RESTAURANT DE LA POSTE

ST-CERGUE

Pizzas - Pâtes - Fondue
hotel-restaurant-de-la-poste.ch T +41 22 360 12 12

HÔTEL-RESTAURANT L'ARBEZIE FRANCO-SUISSE

LA CURE

Traditionnel - Fromage
arbezies.com T +41 22 360 13 96

LE P'TIT GOURMAND

ST-CERGUE

Boulangerie Tea-Room
T +41 22 360 00 58

MAISON DE VILLE CHEESE N'BEEF

ST-CERGUE

Viande - Raclette - Fondue
maison-de-ville-st-cergue.ch T +41 22 360 01 10

REFUGE DE LA TRÉLASSE

ST-CERGUE

Traditionnel - Fromage
la-trelasse.ch T +41 22 360 12 89

RESTAURANT CUVALOUP DE CRANS (1290 M)

ST-CERGUE

Traditionnel - Fromage
cuvaloup-de-crans.ch T +41 22 360 12 84

RESTAURANT D'ALPAGE BASSE RUCHE (1100 M)

ST-CERGUE

Traditionnel - Fromage
basserruche.ch T +41 22 360 16 88

RESTAURANT DU JURA

ST-CERGUE

Traditionnel - Fromage
cafe-restaurant-du-jura.ch T +41 22 360 11 31

AUBERGE AU CAVALIER

ST-GEORGE

Traditionnel - Terroir - Poisson
aucavalier.ch Fermé le lundi
T +41 22 368 12 85

HÔTEL-RESTAURANT

COL DU MARCHAIRUZ

Croûtes au fromage- Vacherin Mont d'Or
Röstis- Fondue
hotel-marchairuz.ch Lundi-mardi fermé
T +41 21 845 25 30



Hôtel La Barcarolle - Prangins

VENEZ-VOUS RESSOURCER AU BORD DU LAC

Découvrez cet hôtel 4*supérieur situé en bord de lac qui vous propose 38 chambres rénovées, une gastronomie locale et des espaces extérieurs exceptionnels pour toutes vos envies.

La Barcarolle est un endroit idéal pour les séjours privés et également pour les événements d'affaires, grâce à des salles de séminaire modernes. Les chambres sont climatisées et disposent d'un balcon ou d'une terrasse donnant directement sur son parc et le lac, avec et les Alpes et le Mont Blanc en toile de fond.



labarcarolle.ch



Winter activities - La Côte

FOR OUR ENGLISH SPEAKING VISITORS



© Station des Rousses / S. Buisson

FAMILY FRIENDLY SKIING

Village of St-Cergue, La Trélasse, Basse Ruche, Jura sur Léman

NIGHT SKIING ST.CERGUE

Fondue night skiing pass available

WHERE TO RENT YOUR SKI EQUIPMENT ?

Milena Sport, St-Cergue village	T +41 22 360 17 59
Monvtt.ch	T+ 41 22 559 30 09
Raoul Sport, Nyon	T +41 22 361 38 35
SB Sport, Gland	T +41 22 354 88 50

WHERE TO BOOK YOUR SKI SCHOOL ?

Swiss Ski Schools see page 5, Ski Schools see page 16

CROSS COUNTRY SKIING

In St-Cergue, La Givrine, La Cure & St-George see pages 9 & 11

WEATHER FORECAST CONDITION ALPIN SKI AND CROSS-COUNTRY SKI

st-cergue-tourisme.ch	T +41 22 360 10 83
lacote-tourisme.ch	in French

SLED DOGS

Sentiers nordiques St-Cergue
www.sentiers-nordiques.fr info@sentiers-nordiques.fr

FONDUE SNOWSHOE PACKAGE AVAILABLE

In St-Cergue, La Cure & St-George see pages 8 & 10

SLEDDING

In St-Cergue, La Givrine, & St-George see pages 8, 9, 11

ICE SKATING

In St-Cergue see page 16

HOW LONG DOES IT TAKE TO GET THERE ?



Highway A1 exit Nyon direction St-Cergue (15 min), La Givrine (20 min), La Cure (25 min), Les Rousses (30 min), St-George (20 min).



From Lausanne/Genève change train in Nyon. Take the train NStCM (red) (nstcm.ch) to St-Cergue (38 min), La Givrine (45 min), La Cure (54 min).



To La Dôle: change in La Cure and take skibus to Les Dappes (2B). (see winter schedule jurasurleman.com). To St-George: at Nyon station, take the bus 820

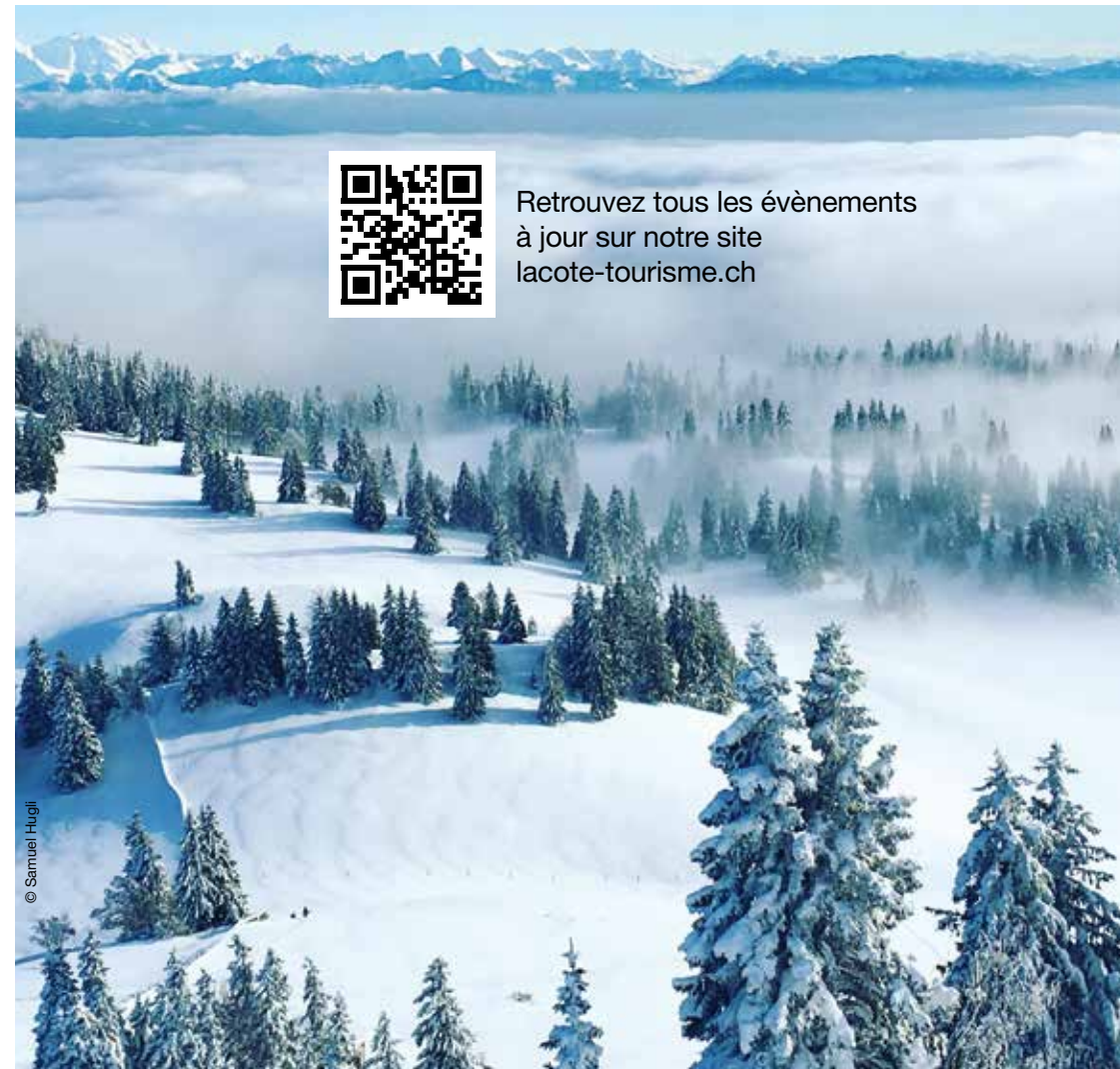
NEED MORE INFORMATION ?

Tourist Office in St-Cergue T +41 22 360 13 14



The map on page 8 will help you to locate winter activities in St-Cergue. The map of St-George is available on page 11

Agenda 2023-24



© Samuel Hugli



Retrouvez tous les évènements à jour sur notre site lacote-tourisme.ch



Notre guide virtuel Barbote pourra vous suggérer une variété d'activités touristiques, c'est parti !

NOUVEAU, la carte Explore

idees.carte-explore.ch



Transports publics
gratuits et avantages
pour les séjours dans
la région de Nyon.

carte
Explore




La Côte
JURA · VIGNOBLE · LEMAN
NYON RÉGION

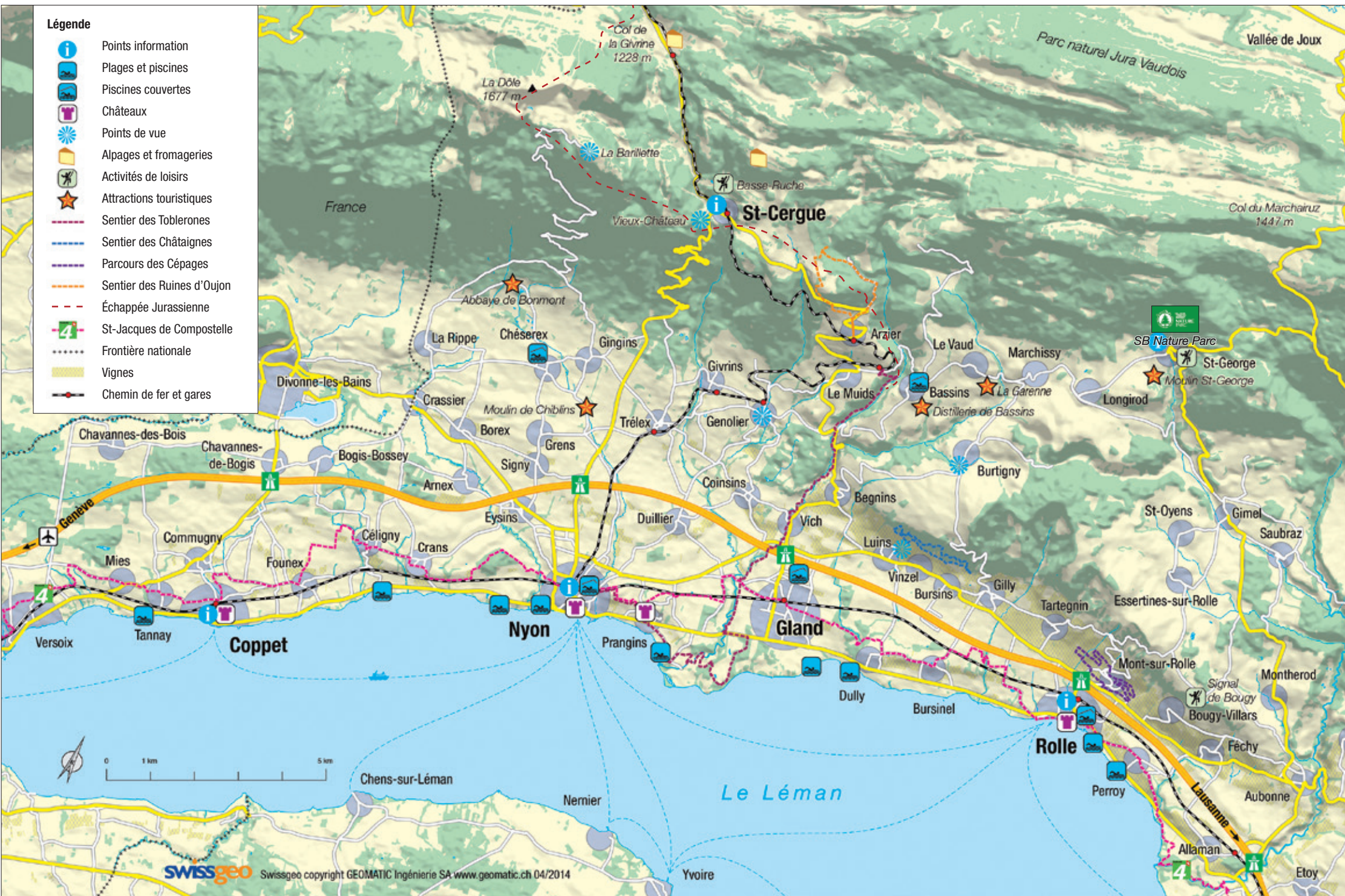


GUILLAUME BICHET

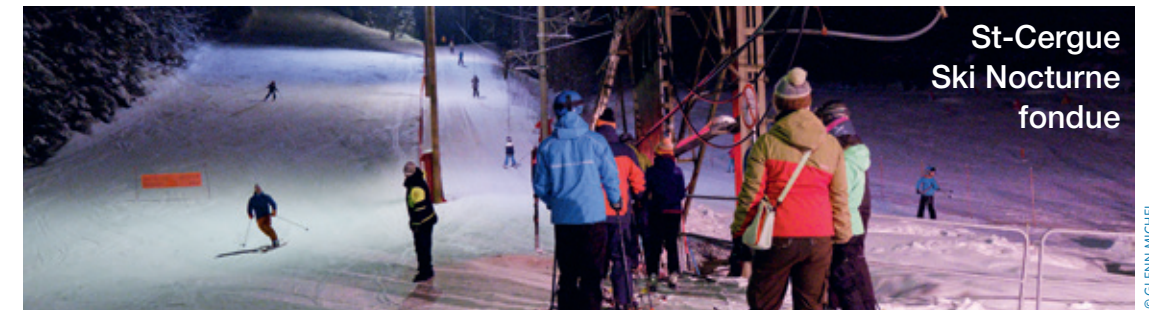
GUILLAUME BICHET

GUILLAUME BICHET
Grand rue 4, 1260 Nyon, +41 21 921 52 00
www.guillaume-bichet.ch – Ouvert 7/7





La neige à deux pas de chez vous!



Impressum
Graphisme : L'ADMP | Impression : BSR Imprimeurs | Crédits photos: Glenn Michel, Station des Rousses / S. Godin, Nyon Région Tourisme
Édition : novembre 2023



st-cergue-tourisme.ch
jurasurleman.com

